

Panasonic Compact

Stor kapasitet i et kompakt design

Kombinasjon av et kompakt design og avanserte massasje-teknikker basert på flere 100 års gamle kinesiske tradisjoner



Panasonic Compact

Den ultimate opplevelsen! En av Panasonic sine toppmodeller som gir massasjen en ny dimensjon. Panasonic Compact kombinerer et kompakt design med avanserte massasje-teknikker. Automatiske og manuelle programmer er tilgjengelige.

Swedish Massage -Klassisk vestlig massasje
Eget program basert på systematisk bruk av flere ulike massasje-teknikker, utviklet av svensken Per Henrik Ling.

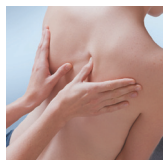
Panasonic ideas for life

Shiatsu eller acupressure er en tradisjonell massasje-metode der fingertrykk påføres spesielle punkt på kroppen for å fjerne stress og smerte. Massasje-teknikkene i Panasonic sine massasje-stoler er basert på prinsippene i Shiatsu massasje der massasje-kuler forsiktig stimulerer acupressure punktene langs ryggraden for å gi rask reduksjon av stress og muskelsmerter og for å fremme en generell følelse av velvære.

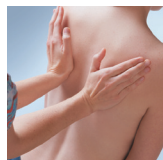
Percussion



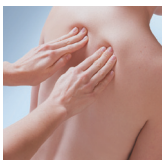
Kneading



Compression



Rolling

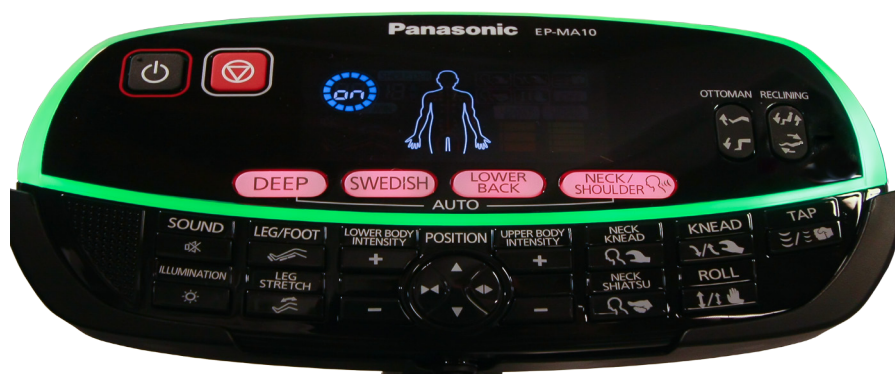


Massasjen beveger seg tredimensjonalt med fire ulike teknikker

VELVÆRE grossisten

www.vvg.no - tlf +47 51 82 83 00

Den oversiktlige håndkontrollen gir deg enkel tilgang til alle funksjoner på Panasonic Compact



Stor nakkepute for maksimal komfort - kan tas bort for nakke- og skulder massasje



Leggmassør kan justeres
0 -160 Grader

VELVÆRE grossisten

www.vvg.no - tlf +47 51 82 83 00

Materiale	Kunstsinn
Navn og modell	Panasonic Compact EP-MA 10
Strømforbruk	290 W
Spennning	230 V
Størrelse oppreist	B82 cm x H120 cm x D122 cm
Størrelse nedslått	B82 cm x H72 cm x D181 cm
Vinkel utslått	Ca 115-160 grader (valgfri)
Farger	Sort
Vekt	65 kilo
Maks brukervekt	120 kilo

SIKKERHET

Les bruksanvisningen nøye før du tar stolen i bruk slik at du sikrer deg trygg og riktig bruk.
Fothvileren er ikke beregnet til å klatre i eller sitte på.
Start gjerne med en manuell massasje (ikke program).

Føler du deg uvel i løpet av behandlingen - avslutt straks.

Følgende personer må ikke benytte massasjestolen:
Personer med alvorlige blodsirkulasjonsproblemer som blodpropp etc. Personer med langt fremskredet benskjørhet og graviditet. Er du syk eller til behandling - spør din lege før du tar massasje.